



國泰綜合證券

Cathay Securities Corporation

新樹精靈AP(電腦版) - 常見問題

大綱

- [如何安裝新樹精靈AP \(電腦版\) ?](#)
- [如何匯入憑證?](#)
- [操作說明教學](#)
- [常見問題](#)

如何安裝新樹精靈AP (電腦版) ?

國泰證券官網 → 新樹精靈(電腦版) → 立即下載 → 執行安裝作業

電子交易常用功能

請輸入股票代號 個股查詢

電腦裝置 行動裝置 語音下單

NEW

新樹精靈(電腦版)

- ▶ 證/期/權看盤下單
- ▶ 選股方式及股市資訊豐富
- ▶ 適合習慣使用AP下單介面投資
- ▶ 僅支援windows作業系統

立即下載

了解更多

下載專區

複委託(電腦版)

- ▶ 美/港/日股看盤及下單
- ▶ 國內外產業鏈分析

【注意事項】

1. 電腦系統：Win7以上繁體中文
2. 不支援：iOS系統、MAC筆電
3. 憑證：電腦與手機不同

如何匯入憑證?

國泰證券官網 → 憑證專區 → 憑證申請 → 下載憑證直通車

國泰證券憑證直通車 1.0.20.730



歡迎使用國泰證券憑證直通車，請輸入您的身分證字號與密碼



國泰綜合證券

1

身分證字號：

登入密碼：

顯示密碼明文

登入

身分驗證成功，請依照下方憑證狀態進行下一步動作

系統環境檢測

2 憑證申請及展期

憑證匯出(備份)

3 憑證匯入

憑證註銷

竊驗章測試

登出

您可以進行：[更新](#)

憑證註冊狀態(主機端)

身分證字號/統編	
憑證序號	7C270901
憑證效期(開始)	2021-02-20 13:52:13.0
憑證效期(終止)	2022-03-12 23:59:59.0
憑證狀態(主機端)：有效憑證	

此台電腦憑證狀態(客戶端)

身分證字號/統編	
憑證序號	756AAF35
憑證效期(開始)	2020-03-12 13:09:30.0
憑證效期(終止)	2021-03-12 23:59:59.0
憑證狀態(客戶端)：無效	

[移除憑證](#)

1. 登入憑證直通車
2. 依畫面提示操作以申請憑證
3. 依畫面提示操作並執行憑證匯入作業



國泰綜合證券
Cathay Securities Corporation

操作說明教學

樹精靈AP → 功能 → 說明(F1)

The screenshot displays the Tree Spirit AP software interface with several key components:

- Top Panel:** Navigation tabs for '自選股/庫存委託/上市/上櫃/興櫃/成分股/概念股/特別報價/產業類股/期貨' and a search bar for '代碼'.
- Table 1 (Top Left):** A table listing various indices and their prices.

中文名稱	成交	買進	賣出	漲跌
>>台指041(一般)	165334	16532	16534	▲110
台指051(一般)	164854	16484	16486	▲107
台指061(一般)	164074	16431	16434	▲80
台指091(一般)	159304	15955	15959	▲70
台指121(一般)	157514	15762	15769	▲85
台指32(一般)	155574	15609	15615	▲44
台指近月(一般)	165334	16532	16534	▲110
台指遠月(一般)	164854	16484	16486	▲107
台指次週月(一般)	164074	16431	16434	▲80
台股期貨	16529.534	---	98.40	▲
台指041	165334	16532	16534	▲110
台指051	164854	16483	16486	▲107
台指061	164074	16431	16434	▲80
台指091	159304	15954	15959	▲70
台指121	157514	15763	15769	▲85
台指32	155574	15609	15615	▲44
台指近月	165334	16532	16534	▲110
台指遠月	164854	16483	16486	▲107
- Table 2 (Middle Left):** A table listing various stocks and their prices.

代碼	商品	成交	漲跌	漲幅%	單量	委買	委賣	總量	最高
>>1101	台泥	42.90s	▼0.40	-0.92	19255	407	121	34055	43.60
1102	亞泥	43.30s	▼0.80	-1.81	9301	285	259	14989	44.15
1103	嘉泥	18.20s	▲0.10	+0.55	110	77	1	2045	18.60
1104	瑞泥	22.80s	▼1.05	-4.40	2502	181	87	5373	23.90
1108	幸福	11.90s	▲0.40	+3.48	253	219	45	14180	12.45
1109	信大	20.40s	0.00	0.00	20	8	19	992	20.60
1110	東泥	17.40s	▲0.20	+1.16	14	1	29	108	17.40
- Table 3 (Bottom Left):** A table listing various stocks and their prices.

代碼	商品	成交	漲跌	漲幅%	單量	委買	委賣	總量	最高
>>台績電(2330)	台績電	480.5s	▼8.50	-1.74%	78902	---	---	---	---
買實現沖	台灣五十	半導體	平可空	---	---	---	---	---	---
537	---	---	---	---	---	---	---	---	---
521	---	---	---	---	---	---	---	---	---
505	---	---	---	---	---	---	---	---	---
489.0	---	---	---	---	---	---	---	---	---
472.5	---	---	---	---	---	---	---	---	---
456.0	---	---	---	---	---	---	---	---	---
440.5	---	---	---	---	---	---	---	---	---
- Table 4 (Bottom Right):** A table listing various stocks and their prices.

代碼	商品	成交	漲跌	漲幅%	單量	委買	委賣	總量	最高
>>台績電(2330)	台績電	480.5s	▼8.50	-1.74%	78902	---	---	---	---
買實現沖	台灣五十	半導體	平可空	---	---	---	---	---	---
537	---	---	---	---	---	---	---	---	---
521	---	---	---	---	---	---	---	---	---
505	---	---	---	---	---	---	---	---	---
489.0	---	---	---	---	---	---	---	---	---
472.5	---	---	---	---	---	---	---	---	---
456.0	---	---	---	---	---	---	---	---	---
440.5	---	---	---	---	---	---	---	---	---
- Charts:** Multiple line charts showing price movements for various indices and stocks over time.
- Summary Panel (Bottom):** A summary of market data including '台績電(2330)' with a price of 480.5s, a volume of 78902, and other metrics.

1. 主功能列：點擊各功能項，提供豐富多變化的資訊內容。
2. 台股常用頁面：23種台灣投資人常用的頁面按鍵。
3. 工作表：「國泰精選」作為數據倉庫，「台股精選」作為分析工具，提供您更專業的下單輔助服務。

常見問題

- [安裝後無法開啟出現主程式初始時失敗](#)
- [登入後出現亂碼](#)
- [下單後顯示憑證模組初始化失敗](#)
- [技術分析日線無法完整顯示](#)

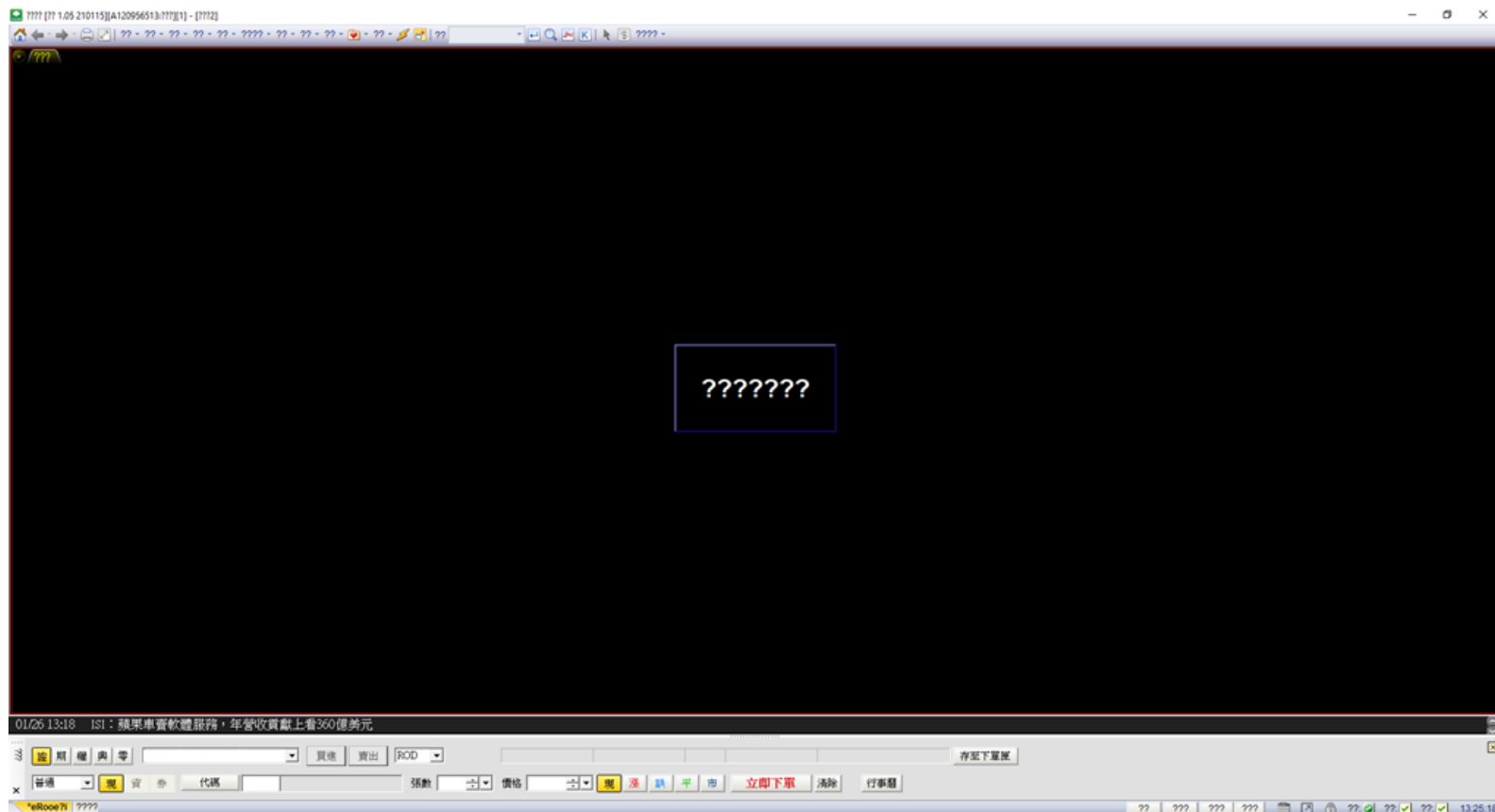
登入後出現主程式初始時失敗

1. 請先移除安裝 → 重新執行安裝
2. 將安裝檔存於桌面
3. 安裝程式按右鍵 → 以系統管理員身份執行安裝
4. 確認地區語言是否為台灣繁體中文



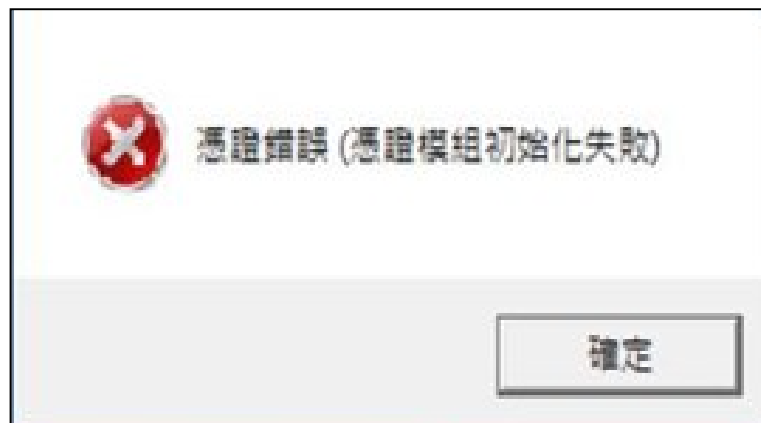
登入後出現亂碼

1. 進入控制台 → 時鐘、語言和區域 → 地區 → 系統管理 → 非Unicode程式的語言 → 變更系統地區設定 → 改為中文(繁體, 台灣)
2. 重新開機



下單後顯示憑證模組初始化失敗

1. 將安裝檔存於桌面
2. 安裝程式按右鍵/以系統管理員身份執行安裝



技術分析日線（只有1根K棒）無法完整顯示

【處理方式1】

1. 請先移除安裝 → 重新執行安裝
2. 將安裝檔存於桌面
3. 安裝程式按右鍵 → 以系統管理員身份執行安裝

【處理方式2】

1. 先至控制台 → 程式和功能
2. 把Microsoft visual C++ 2015(含)以上的項目先移除
3. 將安裝檔存於桌面
4. 安裝程式按右鍵 → 以系統管理員身份執行安裝