

6.3 誠信經營

GRI : RI : 2-23、2-24、2-27、2-28、416-1、416-2、418-1

6.3.1 誠信經營

為鞏固誠信經營之企業文化，國泰金控制定《誠信經營政策暨守則》、《誠信經營作業程序及行為指南》及《員工行為守則》政策，要求同仁遵守內部相關規範以及禁止不誠信行為，且須以合法方式參與公共事務，國泰長期參與公會與協會，國泰金控總經理李長庚現任社團法人臺灣理財顧問認證協會理事長、台北市銀行商業同業公會理事等；國泰人壽董事長黃調貴現任中華民國人壽保險同業公會榮譽理事長，積極促進產業與政府合作，研擬相關政策。

國泰金控制定誠信經營政策，並定期透過以下管理機制，檢視誠信經營風險執行情形：

管理機制	執行成效
定期自行評估與檢視不誠信風險行為	<ul style="list-style-type: none"> ● 每年定期執行誠信行為風險評估，評估項目包含：提供收受不正當利益（包含行賄／收賄）、非法政治獻金、不正當慈善捐贈贊助、違反利益迴避、損害利害關係人利益、侵害智慧財產權及資訊保密規定等項目，如查核遇有已存在或潛在的不誠信行為，立即予以改善 ● 2022 年辦理 2021 年度不誠信風險行為評估，並將評估結果報告提交予董事會；2023 年第一季將辦理 2022 年不誠信行為風險評估
辦理教育訓練	將員工誠信及道德教育訓練作為同仁年度必修課程，課程時數為 1 小時，2022 年完訓率達 100%
設置吹哨者機制 & 檢舉管道	依「國泰金控檢舉不道德或不誠信行為案件之處理辦法」及「集團檢舉制度」，設置檢舉管道，明定處理程序及確保檢舉人及相關人之合法權益，公司對於檢舉人或參與調查人員應予以保密及保護，使其免於遭受不公平對待或報復。2022 年無有涉及內線交易、反競爭行為、壟斷或操作市場，及不道德或不誠信行為之案件申訴

目錄

董事長的話

關於國泰金控

永續獎項肯定

永續績效與突破

01 國泰永續策略與治理

02 氣候

03 健康

04 培力

05 永續金融影響力

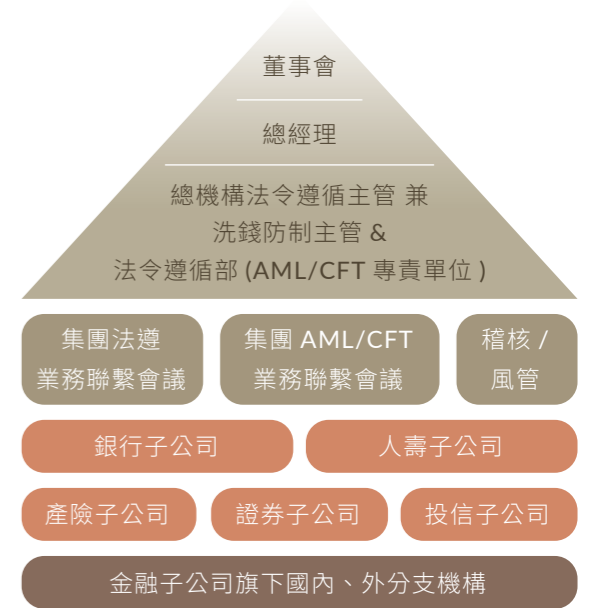
06 永續治理

07 附錄

6.3.2 法令遵循

■ 穩固企業法令遵循文化

國泰金控長期關注國內外金融及法令更動，持續強化法令遵循管理及深化集團法令遵循文化，嚴格確保各項業務均符合法令要求。採集團整體管理法遵及反洗錢／反資恐為主軸，並以分層分區為執行，經董事會選派總機構法令遵循主管兼最高洗錢防制主管，綜理集團整體業務；2022 年分別向董事會與審計委員會報告 2 次業務執行狀況。



■ 法遵風險系統化循環管理

法令遵循為國泰金控落實內部控制重點之一，以「風險」為核心出發，並採取動態管理模式，強調事前預防功能；除積極推動集團法遵國際化，並依各業務風險特性，督導重要子公司執行法遵風險管理外，持續藉由法遵數位管理平台與新科技，強化集團內部控制管理。

